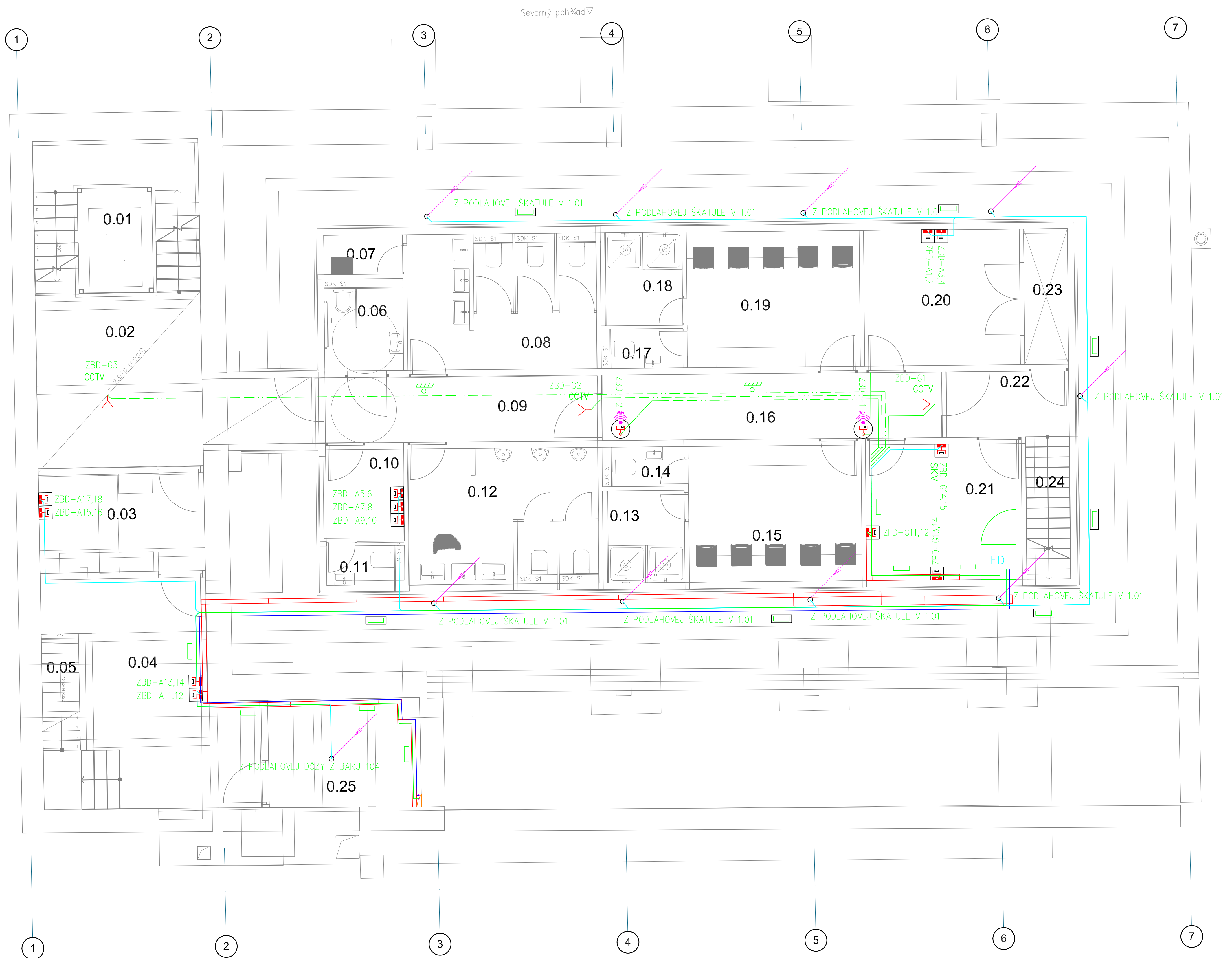


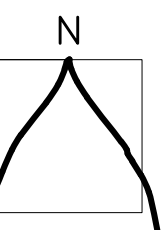
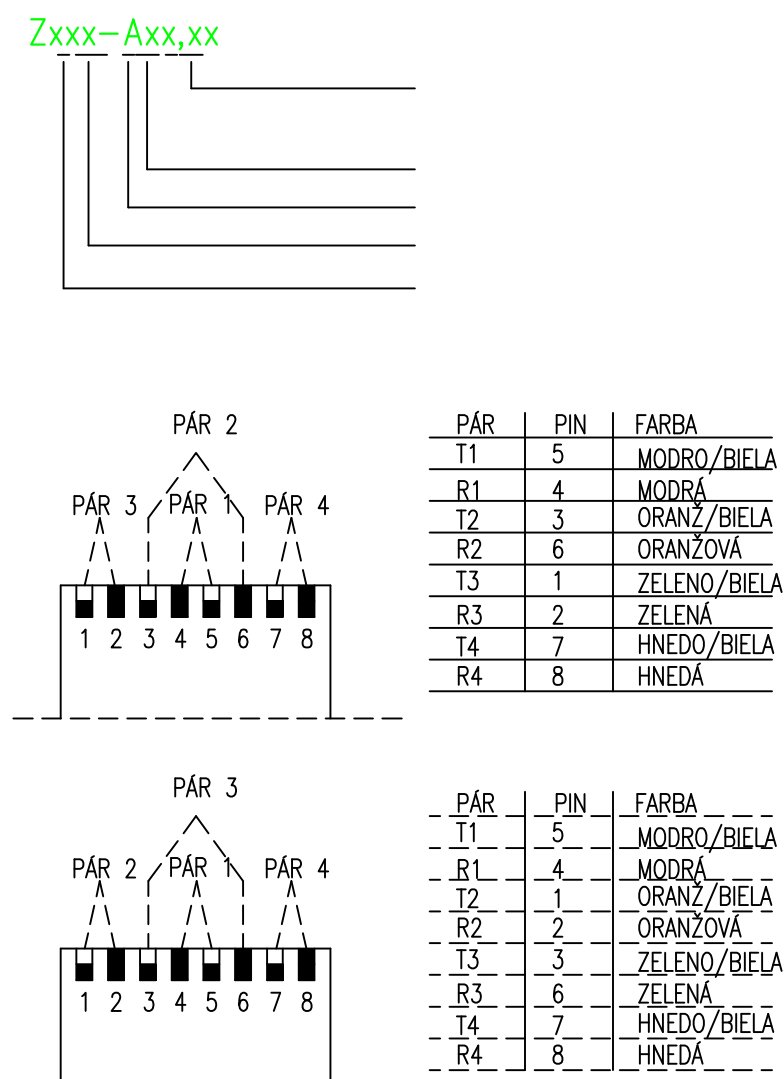
NAPŤOVÁ SÚSTAVA 230V/50Hz TN-S
 NAPŤOVÉ PÁSMO 2
 OCHRANNE OPATRENIE PRÍ ZÁSAHOM ELEKTRICKÝM PRÓDOM – ZÁKLADNÉ V ZMYSE STN 33 2000–4–41 :
 4112 POŽIADAVKY NA ZÁKLADNÚ OCHRANU
 OCHRANNE OPATRENIE PRÍ ZÁSAHOM ELEKTRICKÝM PRÓDOM PRÍ PORUČE V ZMYSE STN 33 2000–4–41 :
 4113.2 SAMOČINNÉ ODPOJENIE NAPŤOVÝCH PRÍ PORUČE

NAPŤOVÁ SÚSTAVA 2=12V DC, 2=24V AC
 NAPŤOVÉ PÁSMO 1
 OCHRANNE OPATRENIE PRÍ ZÁSAHOM ELEKTRICKÝM PRÓDOM V ZMYSE STN 33 2000–4–41 :
 4114 OCHRANNE OPATRENIE PRÍ ZÁSAHOM ELEKTRICKÝM PRÓDOM PRÍ PORUČE V ZMYSE STN 33 2000–4–41 :
 4114.2 SAMOČINNÉ ODPOJENIE NAPŤOVÝCH PRÍ PORUČE

PROSTREDIE URČENÉ PODĽA PROJEKTU ELEKTRO



č.	Názov miestnosti	Celková plocha
0.01	Schodisko/Výťah	12,52
0.02	Chodba / šatňa	17,52
0.03	Sklad	10,32
0.04	Technická miestnosť	28,40
0.05	Tech. schodisko	2,17
0.06	WC- imobilný	3,45
0.07	Upratovačka	1,85
0.08	WC- ženy	13,07
0.09	Chodba- návštevníci	9,55
0.10	Zázemie prac. kaviarne	3,71
0.11	Zázemie prac. kaviarne	1,60
0.12	WC - Muži	13,07
0.13	Sprchy	3,33
0.14	WC	1,75
0.15	Šatňa č.2	11,85
0.16	Chodba- účinkujúci	11,63
0.17	WC	1,59
0.18	Sprchy	3,55
0.19	Šatňa č.1	11,87
0.20	Sklad	11,04
0.21	Serverovňa	11,02
0.22	Chodba	4,21
0.23	Zdvíhačná plošina	3,00
0.24	Schodisko	3,15
		195,23 m²

 $+0,000=141,15 \text{ m n.m. BpV / s\ddot{u}radnicov\ddot{y} syst\ddot{e}m S-JTSK$

Stavba: KREATÍVNE CENTRUM NITRA – KINO PALACE

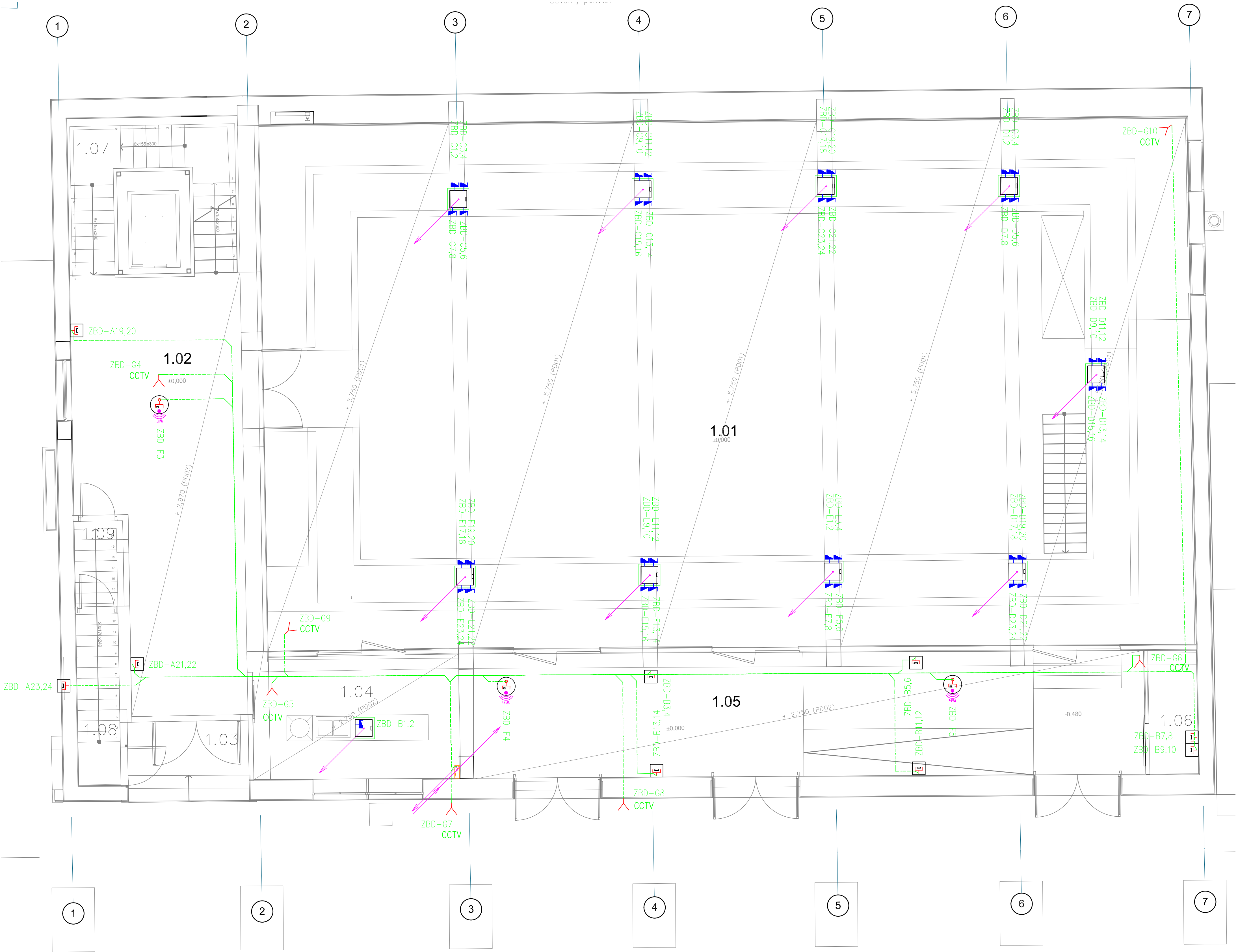
<p>Investor:</p>  <p>Mesto Nitra Štefánikova trieda 60 950 06 Nitra www.nitra.sk info@nitra.sk +421 3765 02 111</p>	<p>Generálny projektant:</p> <p>Livínark s. r. o. Na hore 1724/5 040 22 Košice www.livinark.sk livinark@gmail.com +421 907 258 707</p>	<p>Autori:</p> <p>Tomáš Boros Maroš Mito Dominika Jenčová Martina Hončárová Pavel Bakajko Branislav Ivan</p>
<p>Miesto:</p> <p>Radiňského 108 / 9, 949 01 Nitra = 48.312177, 18.088820</p>	<p>Dátum:</p> <p>október 2019</p>	<p>HIP:</p> <p>Ing.arch. Branislav Ivan</p>

Profesia: ŠTRUKTÚROVANÁ KABELAŽ A OPTICKE DATOVÉ ROZVODY	Dátum tlačie: 11.2019
Zodp. projektant: Ing.Ladislav Kažimír	Stupeň: DSP + DRS Formát: 9A4
Vypracoval: Ing.Ladislav Kažimír	Mierka: Paré:
Objekt: SO 01	M 1:50 0
Obsah výkresu:	Č. výkresu:
ROZMIESTNENIE ZARIADENÍ – 1.PP E.02.1-01	

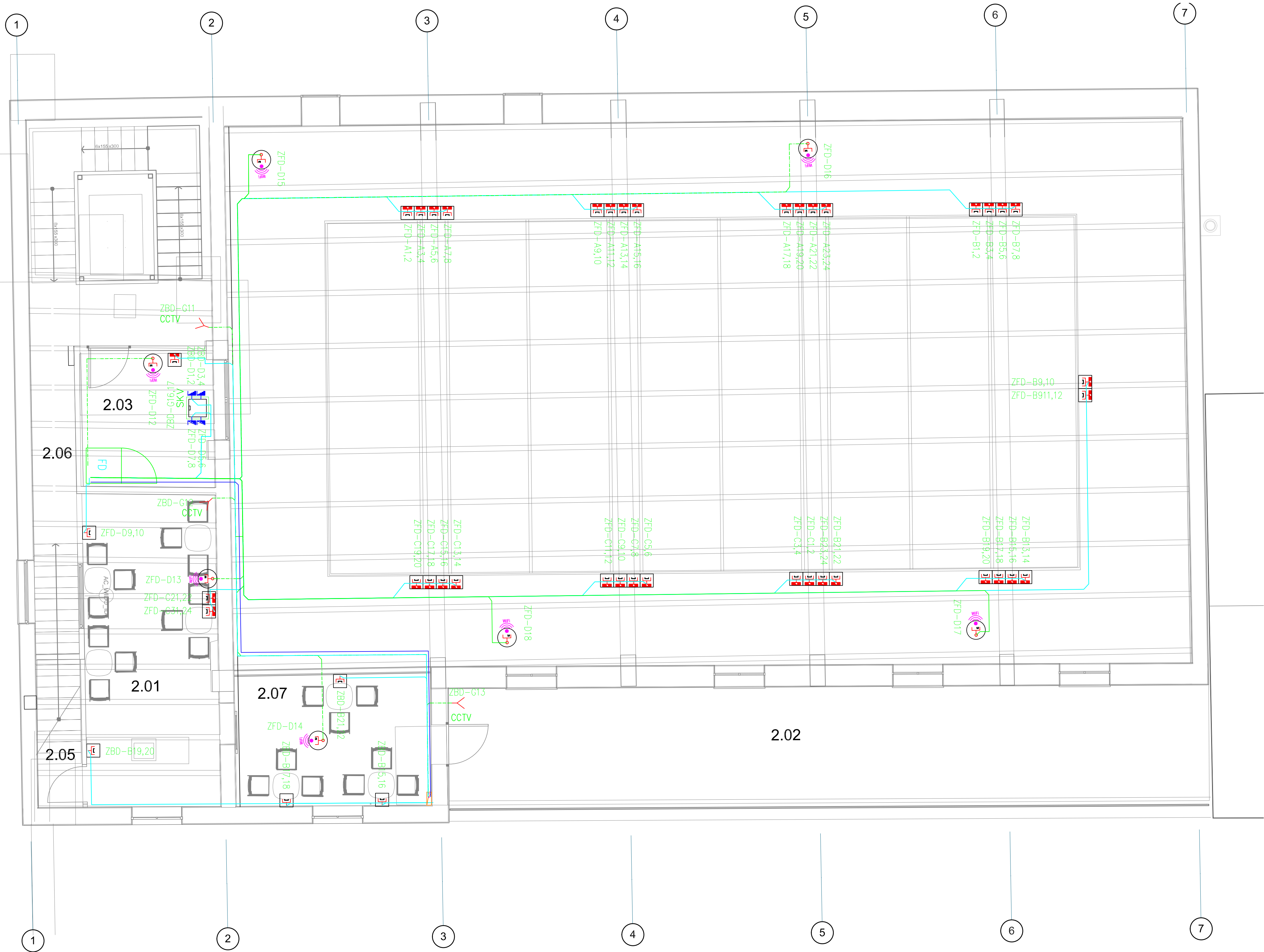
POZNÁMKY:

- 1.) POČET A UMIESŤENIE KONCOVÝCH DÁTOVÝCH BODOV OKREM CCTV A SKV BOLI NAVRHNUTÉ DOĐAVÁTEĽOM AV TECHNIKY A SCHVÁLENE INVESTOROM.
- 2.) PRESNÉ VÝŠKY ZÁSUVEK KOORDINOVANÉ S PROJEKTOM INTERIÉRU
ALEBO REALIZOVAT PO KONZULTÁCI S ARCHITEKTOM.
- 3.) VODIČE ČASTI ZARIADENÍ V DÁTOVEJ SKRINI VZAJAŇNE POSPÁJAJ VODIČOM CYA 2,5 Z/Z A PRÍPOJAJ NA HLAVNÚ ZBERNICU POSPÁJANIA.
- 4.) KÁBLE Z PODLAHOVÝCH ŠKATŮL BUDÚ VEDENÉ V KÁBLOVOM ŽLABE V KÁBLOVOM KANÁLE.
- 5.) KÁBLE NA 1.PP PRE ZARIADENIA UMIESŤENÉ NA STROPE VSS V KÁBLOVOM SYSTÉME DO BETÓNU NA STROPE.
- 6.) KÁBLE K ZÁSUVKAM NAD PODPÄDOM VIESŤ V SAMOZATVÁRAČICH PRÍCHYTKÁCH UCHYTENÝCH NA STROPE.
- 7.) DÁTOVÝ ROZVADZAČ FD UZEMŇÍ VODIČOM CYA 10 Z/Z NA ZBERNICU POSPÁJANIA.
- 8.) PODLAHOVÉ KRABICE SÚ DOĐAVKOU SILNOPRÓDU.
- 9.) VONKAŠIE TELEKOMUNIKAČNÉ PRÍPOJENIE BUDOVY TÁTO PROJEKTOVÁ DOKUMENTÁCIA NERIEŠI.
- 10.) TYPY ZÁSUVEK A FAREBNÉ VYHOTOVENIE PRED INŠTALÁCIOU PREJEDNAŤ S INVESTOROM.
VŠKY DÁTOVÝCH ZÁSUVEK ZOSŁADIŤ S NN ZÁSUVKAMI.

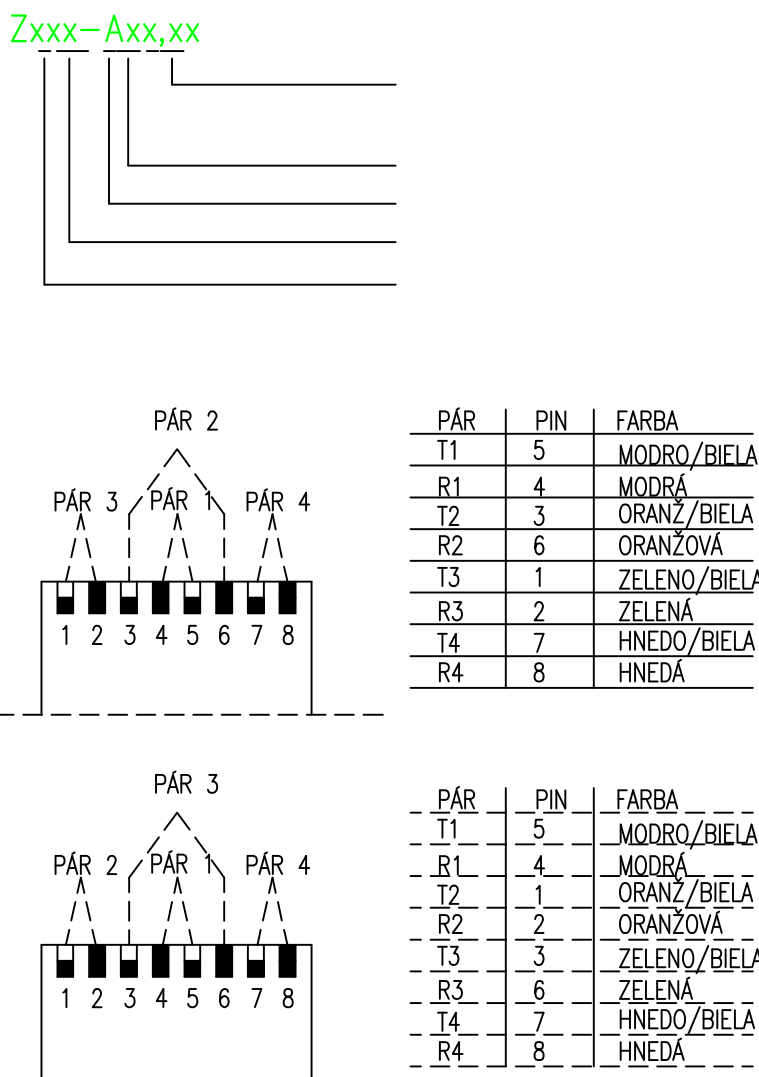
NAPÁTOVÁ SÚSTAVA 230V/50Hz TN-S
NAPÁTOVÉ PÁSMO 2
OCHRANNE OPATRENIE PRED ZÁSAHOM ELEKTRICKÝM PRÓDOM – ZÁKLADNÉ V ZMYSLE STN 33 2000-4-41 :
411.2 POŽADAVKY NA ZÁKLADNÚ OCHRANU
OCHRANNE OPATRENIE PRED ZÁSAHOM ELEKTRICKÝM PRÓDOM PRI PORUČE V ZMYSLE STN 33 2000-4-41 :
411.3.2 SAMOČINNÉ ODPOJENIE NAPÁJANIA PRI PORUČE
NAPÁTOVÁ SÚSTAVA 2=12V DC, 2=24V AC
NAPÁTOVÉ PÁSMO 1
OCHRANNE OPATRENIE PRED ZÁSAHOM ELEKTRICKÝM PRÓDOM V ZMYSLE STN 33 2000-4-41 :
414 OCHRANNE OPATRENIE : MALE NAPÄTIE SELV A PELV
PROSTREDIE URČENÉ PODĽA PROJEKTU ELEKTRO



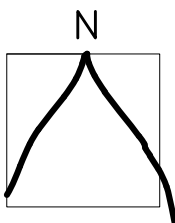
NAPÁTOVÁ SÚSTAVA 230V/50Hz TN-S
NAPÁTOVÉ PÁSMO 2
OCHRANNE OPATRENIE PRED ZÁSAHOM ELEKTRICKÝM PRÓDOM – ZÁKLADNÉ V ZMYSLE STN 33 2000-4-41 :
411.2 POŽADAVKY NA ZÁKLADNÚ OCHRANU
OCHRANNE OPATRENIE PRED ZÁSAHOM ELEKTRICKÝM PRÓDOM PRI PORUČE V ZMYSLE STN 33 2000-4-41 :
411.3.2 SAMOČINNÉ ODPOJENIE NAPÁJANIA PRI PORUČE
NAPÁTOVÁ SÚSTAVA 2=12V DC, 2=24V AC
NAPÁTOVÉ PÁSMO 1
OCHRANNE OPATRENIE PRED ZÁSAHOM ELEKTRICKÝM PRÓDOM V ZMYSLE STN 33 2000-4-41 :
414 OCHRANNE OPATRENIE : MALE NAPÄTIE SELV A PELV
PROSTREDIE URČENÉ PODLA PROJEKTU ELEKTRO



- LEGENDA:
- BO – DOMOVÝ ROZVÁDZAČ – 800x1000x42U OSADENIE ROZVÁDZAČA VIŠ V.Č. E.02.1-05
 - FD – PODLAŽNÝ ROZVÁDZAČ – 800x1000x42U OSADENIE ROZVÁDZAČA VIŠ V.Č. E.02.1-06
 - ZÁSUVKA TEL./DATA 2xRJ45 CAT. 6A FTP, POD OMIETKU
 - DÁTOVÁ ZÁSUVKA 2xRJ45 CAT.6A – MONTÁŽ DO PODLAHOVEJ ŠKATULE
 - DÁTOVÁ ZÁSUVKA 2xRJ45 CAT.6A – MONTÁŽ DO PODHLADU – AP BOD PRE WIFI
 - DÁTOVÁ ZÁSUVKA 2xRJ45 CAT.6A – MONTÁŽ DO PODHLADU
 - ZÁSUVKA TEL./DATA 2xRJ45 CAT. 6A FTP, NA POVRCH
 - KÁBEL S VOLNÝM UKONČENÍM S REZERVOU MIN.1.5m UKONČENÝ KONCOVKOU RJ45 PRÍPRAVA PRE ČITAČKU PRÍPRAVA PRE KAMERU
 - PODLAHOVÁ DŹA
 - KÁBLOVÝ ŽLAB 50x 35 V ZDOVNEJ PODLAHE
 - PREPOJOVACIA CHRÁNIČKA FXP 50
 - OPTICKÝ KÁBEL 8xSM 9/125 GÉLOVÝ
 - STP KÁBEL 4x2xAWG23 CAT 6A
 - ZDRUŽENÁ TRASA KÁBLOV STP 4x2xAWG23 CAT 6A
 - STOPKA TRASA – KÁBLOVÁ TRASA S PRŮJEDNOVOU FUNKČNOSTOU PRI POŽARI
 - KÁBEL VEDENÝ NA KÁBLOVOM REBRÍKU 100x50, PO INŠTALACII KÁBLOV STOPAČOU TRASU STAVEBNE UZAVRET
 - PRESTUPY MEDZI PODLAŽNAMI POŽARNE UTEŠIT
 - KÁBEL VEDENÝ V KONVOM ŽLÁBE UCHYTENOM V KÁBLOVOM KANÁLE
 - KÁBLOVÁ TRASA S POŽAROVNOU FUNKČNOSTOU PRI POŽARI
 - KÁBEL VEDENÝ V HŮRKE V BETONOVOM STROPE
 - POUŽITÝ SYSTÉM KABELAŽE DO BETÓNU
 - KÁBLOVÝ ŽLAB
 - KÁBEL ŽLAB VEDENÝ V KÁBLOVOM KANÁLE



Tabuľka miestnosti 2.NP		
Č.	Názov miestnosti	Celková plocha
2.01	Kaviareň	73,52
2.02	Terasa	91,11
2.03	Zrušár/Svetlár	18,21
2.04	Schodisko	24,32
2.05	Sklad	6,79
2.06	Chodba	11,19
		225,13 m²



+0,000=141,15 m n.m. Bpv / súradnicový systém S-JTSK

Stavba:

KREATÍVNE CENTRUM NITRA – KINO PALACE

Investor:

Mesto Nitra
Štefánikova trieda 60
950 06 Nitra
www.nitra.sk
info@nitra.sk
+421 3765 02 111

Generálny projektant:

Livinars, r. o.
Na hore 1724/5
040 22 Košice
www.livinark.sk
livinark@gmail.com
+421 907 258 707

Autori:

Tomáš Boroš
Moroš Mitro
Dominika Jenčová
Martina Hončárová
Pavel Bakajsa
Branislav Ivan

Miesto:

Radlinského 108 / 9, 949 01 Nitra = 48.312177, 18.088820

Dátum:

október 2019

HIP:

Ing.arch. Branislav Ivan

- POZNÁMKY:
- POČET A UMIESŤENIE KONCOVÝCH DÁTOVÝCH BODOV OKREM CCTV A SKV BOLI NAVRHNUTÉ DOODÁVATEĽOM AV TECHNIKY A SCHVÁLENÉ INVESTOROM.
 - PRESNÉ VÝŠKY ZÁSUVIEK KOORDINOVAŤ S PROJEKTOM INTERIÉRU ALEBO REALIZOVAŤ PO KONZULTÁCIÍ S ARCHITEKTOM.
 - VODIVÉ ČASTI ZARIADENÍ V DÁTOVÝCH SKRINI VZÁJOMNE POSPÁJAŤ VODIČOM CYA 2,5 Z/2 A PRIPOJIŤ NA HLAVNÚ ZBERNICU POSPÁJANIA.
 - KÁBLE Z PODLAHOVÝCH ŠKATOL BUDÚ VEDENÉ V KÁBLOVOM ŽLÁBE V KÁBLOVOM KANÁLE.
 - KÁBLE NA 1.PP PRE ZARIADENIA UMIESŤENÉ NA STROPE VIŠ V KÁBLOVOM SYSTÉME DO BETÓNU V STROPE.
 - KÁBLE K ZÁSUVKAM NAD PODHÝTADOM VIESŤ V SAMOZATVÁRACÍCH PRICHÝTKÁCH UCHYTENÝCH NA STROPE.
 - DÁTOVÝ ROZVÁDZAČ FD UZEMNIŤ VODIČOM CYA 10 Z/2 NA ZBERNICU POSPÁJANIA.
 - PODLAHOVÉ KRABICE SÚ DOODÁVKOU SILNOPRŮDOU.
 - VONKAJŠIE TELEKOMUNIKAČNÉ PRIPOJENIE BUDOVY TÁTO PROJEKTOVÁ DOKUMENTÁCIA NERIEŠI.
 - TYPY ZÁSUVIEK A FAREBNÉ VYHOTOVENIE PRED INŠTALACIOU PREJEDNÁŤ S INVESTOROM.
 - VÝŠKY DÁTOVÝCH ZÁSUVIEK ZOSŁADIŤ S NN ZÁSUVKAMI.

Profesia:

ŠTRUKTÚROVANÁ KABELAŽ
A OPTICKÉ DÁTOVÉ ROZVODY

Zodp. projektant:

Ing.Ladislav Kažimír

Obsah výkresu:

ROZMIESTNENIE ZARIADENÍ – 2.NP

Č. výkresu:

E.02.1-03

Dátum tlače:

11.2019

Stupeň:

DSP + DRS

Formát:

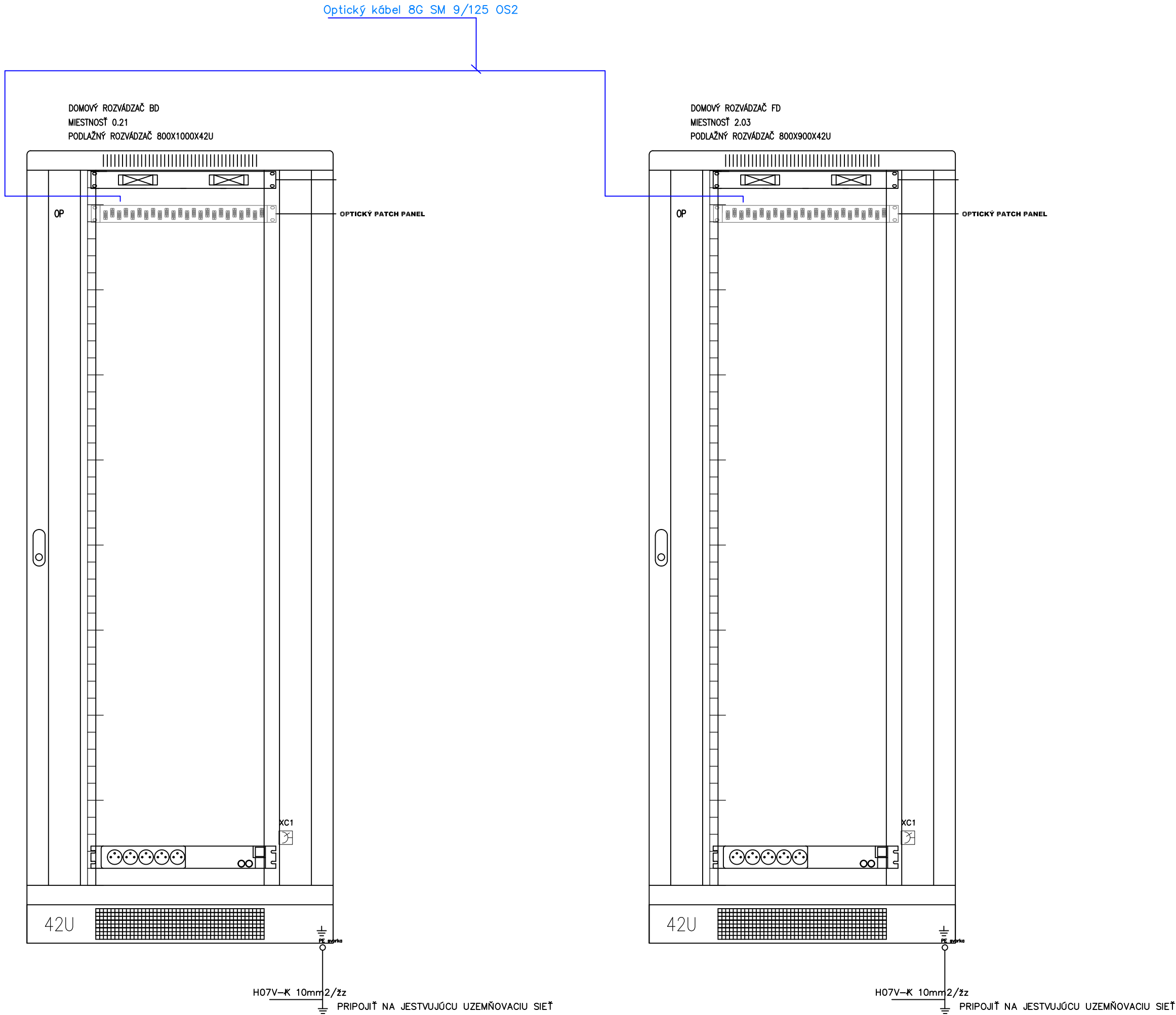
9A4

Mierka:

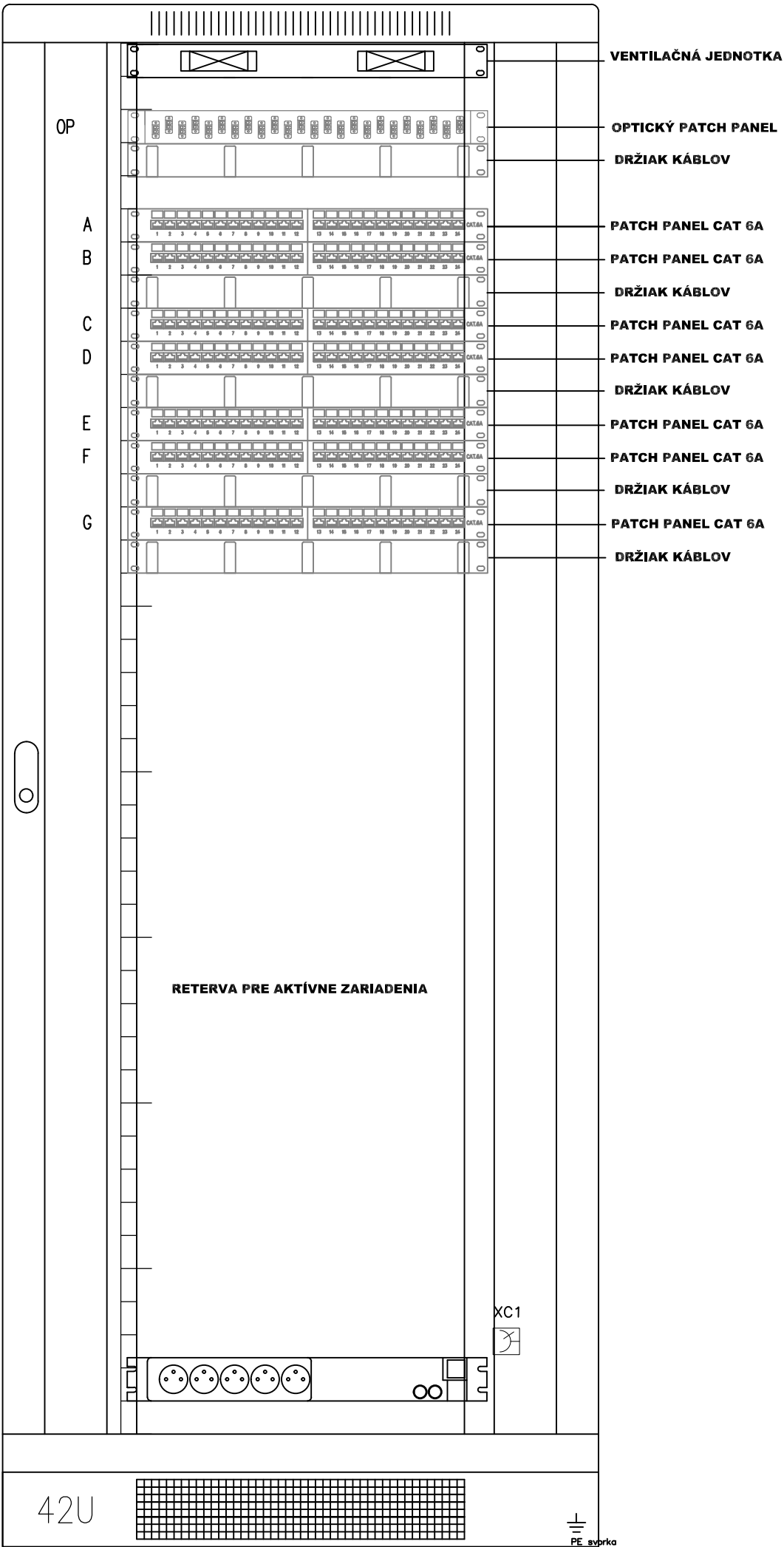
Paré:

M 1:50

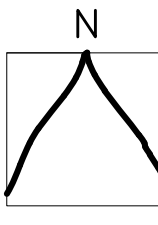
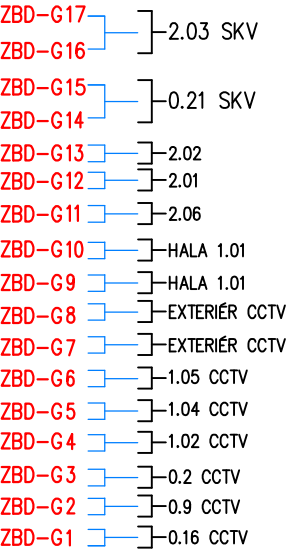
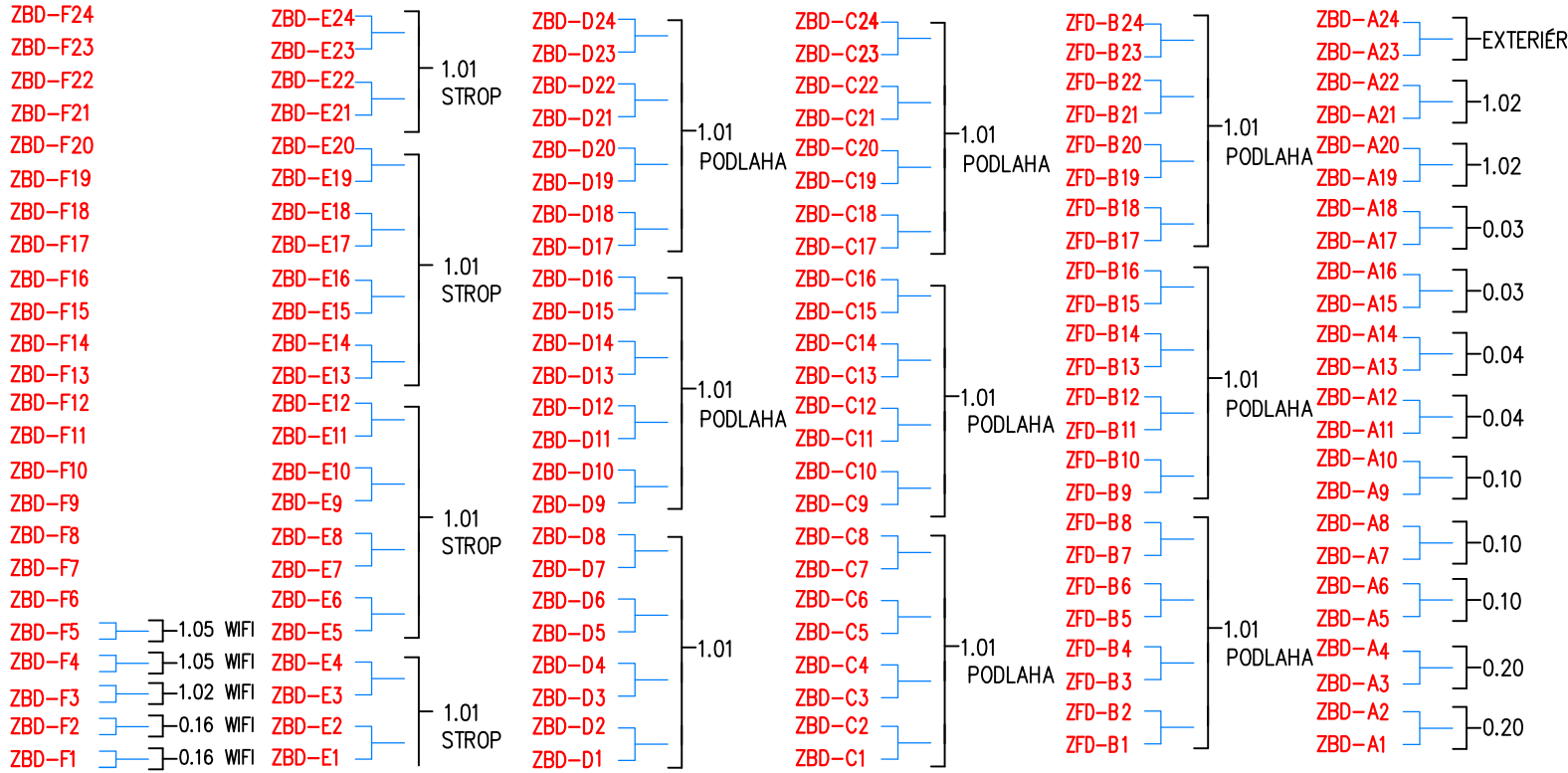
1



DOMOVÝ ROZVÁDZAČ BD
MIESTNOSŤ 0.21
PODLAŽNÝ ROZVÁDZAČ 800X1000X42U



HO7V-K 10mm²/žz
PRIPOJIŤ NA JESTVUJÚCU UZEMŇOVACIU SIET'



+0,000=141,15 m n.m. Bpv / súradnicový systém S-JTSK

Stavba:	KREATÍVNE CENTRUM NITRA – KINO PALACE		
Investor:	Mesto Nitra Štefánikova trieda 60 950 06 Nitra www.nitra.sk info@nitra.sk +421 3765 02 111	Generálny projektant: Livinark s. r. o. Na hore 1724/5 040 22 Košice www.livinark.sk livinark@gmail.com +421 907 258 707	Autori: Tomáš Boroš Maroš Mitro Dominika Jenčová Martina Hončárová Pavel Bakajsa Branislav Ivan
Miesto:	Radlinského 108 / 9, 949 01 Nitra = 48.312177, 18.088820	Dátum:	október 2019
		HIP:	Ing.arch. Branislav Ivan

Profesia:	ŠTRUKTÚROVANÁ KABELAŽ A OPTICKÉ DÁTOVE ROZVODY		Dátum tlače: 11.2019
Zodp. projektant:	Ing.Ladislav Kažimír		Stupeň: DSP + DRS
Vypracoval:	Ing.Ladislav Kažimír		Formát: 6A4
Objekt:	SO 01		Mierka: Paré:
Obsah výkresu:	HORIZONTÁLNA SCHÉMA BD ZOSTAVA		M 1:100, N 0
			Č. výkresu: E.02.1-05

